

SARILE LACE  
SARILE DENTELLE  
COLOUR GUIDE / DIAGRAMME EN COULEUR



3D EMBROIDERY  
BRODERIE 3D



CROCHET



CRAFTS  
LOISIRS CRÉATIFS

# SARILE LACE

## SARILE DENTELLE

INSTRUCTIONS / RÉALISATION

### TOOL KIT / FOURNITURES


SCISSORS / CISEAUX

DMC PERLÉ : ART.115AR/8 SMALL

STICKY TAPE / STICKY TAPE

CROCHET HOOK / CROCHET : 1 MM / UK 4 / USA 10

### COLOUR / COULEURS

| CODE N°<br>CODE N° | COLOUR<br>COULEUR   | N° SKEINS*<br>N° D'ÉCHEVETTES* |
|--------------------|---|--------------------------------|
| A                  |  311 | x1                             |

### TECHNIQUES / TECHNIQUES

CROCHET

### STITCHES / POINTS

CHAIN STITCH



MAILLE EN L'AIR



DOUBLE CROCHET



MAILLE SERRÉE



TREBLE



BRIDE SIMPLE



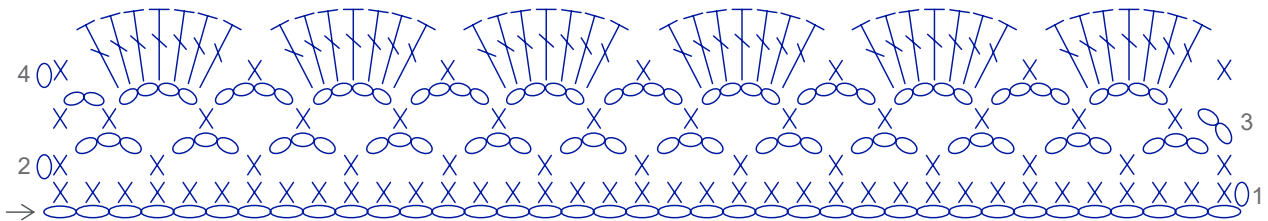
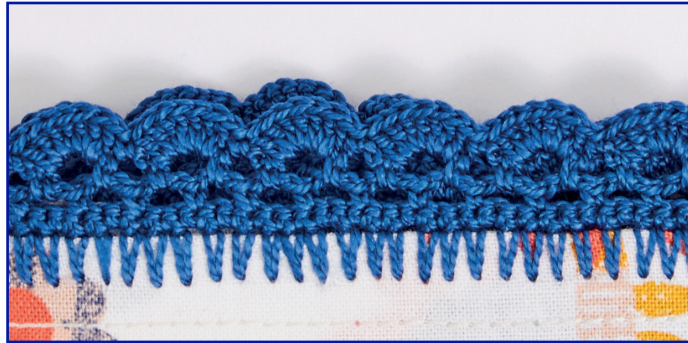
### NOTE

You can make the lace edging smaller by using perlé cotton sizes 3 and 5 and changing the size of your crochet hook.  
Il est possible de réaliser une dentelle plus petite en utilisant de fil perlé de grosseur 3 ou 5 et en choisissant une autre taille de crochet.

# SARILE LACE

## SARILE DENTELLE

INSTRUCTIONS / RÉALISATION



↑ = START THE WORK  
DÉBUT DE L'OUVRAGE

### LACE / DENTELLE

Crochet as many chains as necessary (multiple of 6 + 1) and follow the pattern for four rows.

Crocheter autant de mailles en l'air que nécessaire (multiple de 6 + 1) puis suivre le diagramme sur 4 rangs.